

O Bílé paní z Valdeka

Když ještě hrad Valdek stával pevný a hrdý na skalnatém ostrohu nad údolím Červeného potoka, žila na něm mladá panna jménem Zdeňka, dcera pána Zajíce z Valdeka. Byla to dívka laskavá, s rusými vlasy jako podzimní kapradí a očima hlubokýma jako studánka pod Plešivcem.



Zdeňka milovala les. Každý den chodila k prameni pod hradem, hladila mech na kamenech a šeptala stromům, jako by jim rozuměla. Lidé říkali, že kde se Zdeňka usmála, tam se voda rozzářila a ptáci zpívali o trochu veseleji.

Jednoho léta její otec onemocněl. Na hrad přišel mladý léčitel, který znal sílu bylin i tichých modliteb. Zdeňka si ho oblíbila, protože mluvil s lesem stejně jako ona. Když se ale ukázalo, že pochází z chudé rodiny, pán Zajíc jejich přátelství zakázal. Zákaz Zdeňce zlomil srdce a jednoho rána zmizela. Hledali ji rytíři, poddaní i pastýři, ale nenašli nic než její stužku zachycenou o větvíčku.

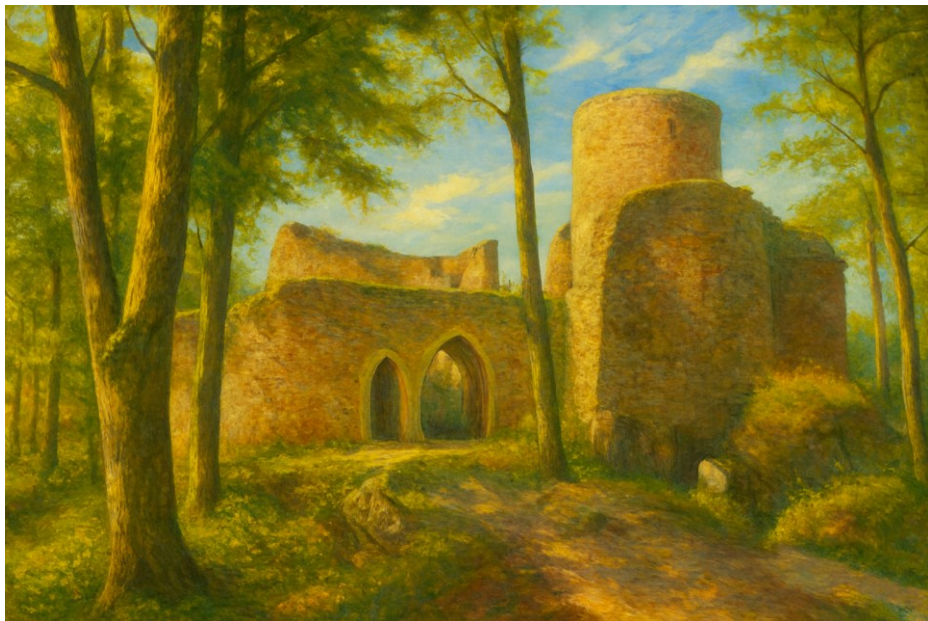
Od té doby se na Valdeku začala objevovat Bílá paní. Není děsivá. Je tichá jako mlha nad potokem. Říká se, že se zjevuje jen těm, kteří mají dobré srdce. Zjevuje se dětem a poutníkům, kteří se ztratili, nebo lidem, kteří si nesou smutek. Ukáže se v bílém šatu, jemném jako pavučinka. Její tvář je krásná, ale trochu smutná.

Někdy prý ukáže cestu z lesa ven. Jindy položí ruku na kámen a ten se rozzáří, jako by v něm byla ukrytá vzpomínka. A když někdo poslouchá opravdu pozorně, může zaslechnout její tichý hlas, jak říká „Hlídejte les a on ochrání vás.“

Starí lesníci vyprávějí, že když se v zimě objeví na sněhu stopy, které nikam nevedou, je to znamení, že Bílá paní prošla krajem a zkontrolovala, zda je vše v pořádku. Jiní tvrdí, že když je na Valdeku naprostý klid, zvedne se lehký vánek,

který pohladí tvář. Prý je to Zdeňka, která se vrací na svět, aby pohladila ty, které sama kdysi pohladit nestihla.

Lidé říkají, že Zdeňka neodešla ze světa, jen se stala strážkyní místa, které milovala. A tak Bílá paní z Valdeka není přízrak, ale dobrá duše Brd, která bdí nad prameny, stromy a nad každým, kdo jde krajinou s čistým úmyslem.



Ptáte se, co je na této pověsti pravdivého? Hrad Valdek skutečně existoval. Byl založen ve 13. století rodem Buziců, kteří patřili mezi významné české šlechtice. Dnes je zříceninou uprostřed lesa, obklopený tichou krajinou, která pověsti jen posiluje. Zdeňka, jejíž jméno se v pověsti objevuje, není historicky doložena, ale traduje se v ústním podání.

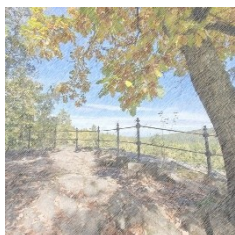
Hrad, do jehož útroh je vstup zakázán, je krásným cílem výletu. Prohlédnout si jej můžete zvenčí, a, kdo ví, třeba najdete i kamenné moře, ze kterého je nádherný výhled do okolí.

Zajímavá místa v blízkosti Valdeku



Velký rybník Pod Valdekem je oáza klidu v jinak hojně navštěvované části Brd. V letních měsících působí jako skryté lesní zrcadlo, ve kterém se odráží stromy, ptáci i ticho Brd. Koupání je tu sice zakázáno, ale atmosféra, nádherná příroda a rozkvetlé lekníny za návštěvu stojí.

K rybníku vede kamenitá lesní cesta, kterou nemůžete minout. Rybník je jen pár minut chůze od Valdeku, cestou můžete načerpat vodu ve studánce Pod Hlínou, kterou najdete vedle zpevněné lesní cesty.

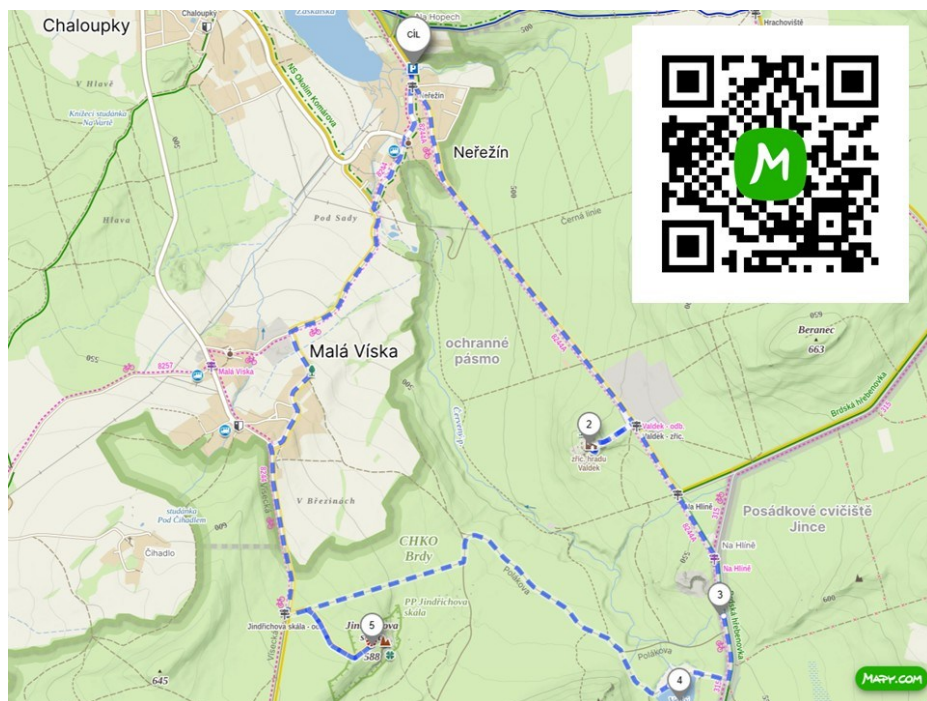


Jindřichova skála je ikonické místo v Brdech, ze kterého máte jako na dlani hluboké brdské lesy i zříceninu hradu Valdek. Jedná se o nejmohutnější mrazový srub ve středních Brdech, s kolmými stěnami vysokými až 20 metrů.

Na Jindřichovu skálu dojdete po měkké lesní cestě vyšlapané v mechu a jehličí. Protože je Jindřichova skála nejen vyhlídkou, ale také přírodní památkou, můžete se těšit na nenáročnou procházku nádhernou přírodou.



Doporučená trasa výletu



Start a cíl výletu – parkoviště Neřežín, 2 – zřícenina hradu Valdek, 3 – studánka Pod Hlínou, 4 – Velký rybník Pod Valdekem, 5 – Jindřichova skála

Délka trasy: 8,8 km

Časová náročnost: 3 hodiny

Celkové převýšení na trase: 180 metrů